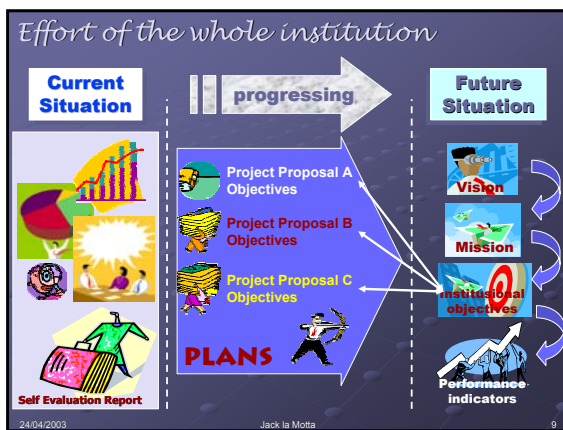


### Institution Plan

STRATEGIC ISSUES	Problem Identification	Alternative for solution	Schedule of 1 <sup>st</sup> 2 <sup>nd</sup> 3 <sup>rd</sup> 4 <sup>th</sup> 5 <sup>th</sup> 6 <sup>th</sup> 7 <sup>th</sup> 8 <sup>th</sup> 9 <sup>th</sup> 10 <sup>th</sup> 11 <sup>th</sup> 12 <sup>th</sup>	SOURCES																		
				TRNED	EDU	LIBRARY	QUI	DIS/Workshop	DP	Partners	...	Others	No Resource Needed									
(1) R	01.1	01.1.1	21																			
	01.2	01.2.1	22																			
(2) A	01.1	01.1.1	23																			
	01.2	01.2.1	24																			
(3) I	01.1	01.1.1	25																			
	01.2	01.2.1	26																			
(4) S	01.1	01.1.1	27																			
	01.2	01.2.1	28																			
(5) E	01.1	01.1.1	29																			
	01.2	01.2.1	30																			
(6) L	01.1	01.1.1	31																			
	01.2	01.2.1	32																			
(7) Ac	01.1	01.1.1	33																			
	01.2	01.2.1	34																			

24/04/2003 Jack la Motta 8



### Definisi Strategi

Strategi adalah: "The science and art" untuk memanfaatkan faktor-faktor lingkungan eksternal secara terpadu dengan faktor-faktor lingkungan internal untuk mencapai tujuan lembaga.

Strategi adalah: "The science and art" untuk memanfaatkan faktor-faktor lingkungan eksternal dan internal secara terpadu untuk mencapai tujuan lembaga dalam keterpengaruhannya oleh moral, etika, dan tata-nilai masyarakat.

24/04/2003 Jack la Motta 11

