

Evaluasi Awal Drainasi Candi Gana

disusun oleh Djoko Luknanto

(Selasa, 21 November 2023)

Pengasuh Padépokan Daring



Daftar Isi

Pendahuluan

Situasi drainasi di Candi Gana

Situasi drainasi kawasan hilir

Permasalahan dan penyelesaian



Pendahuluan

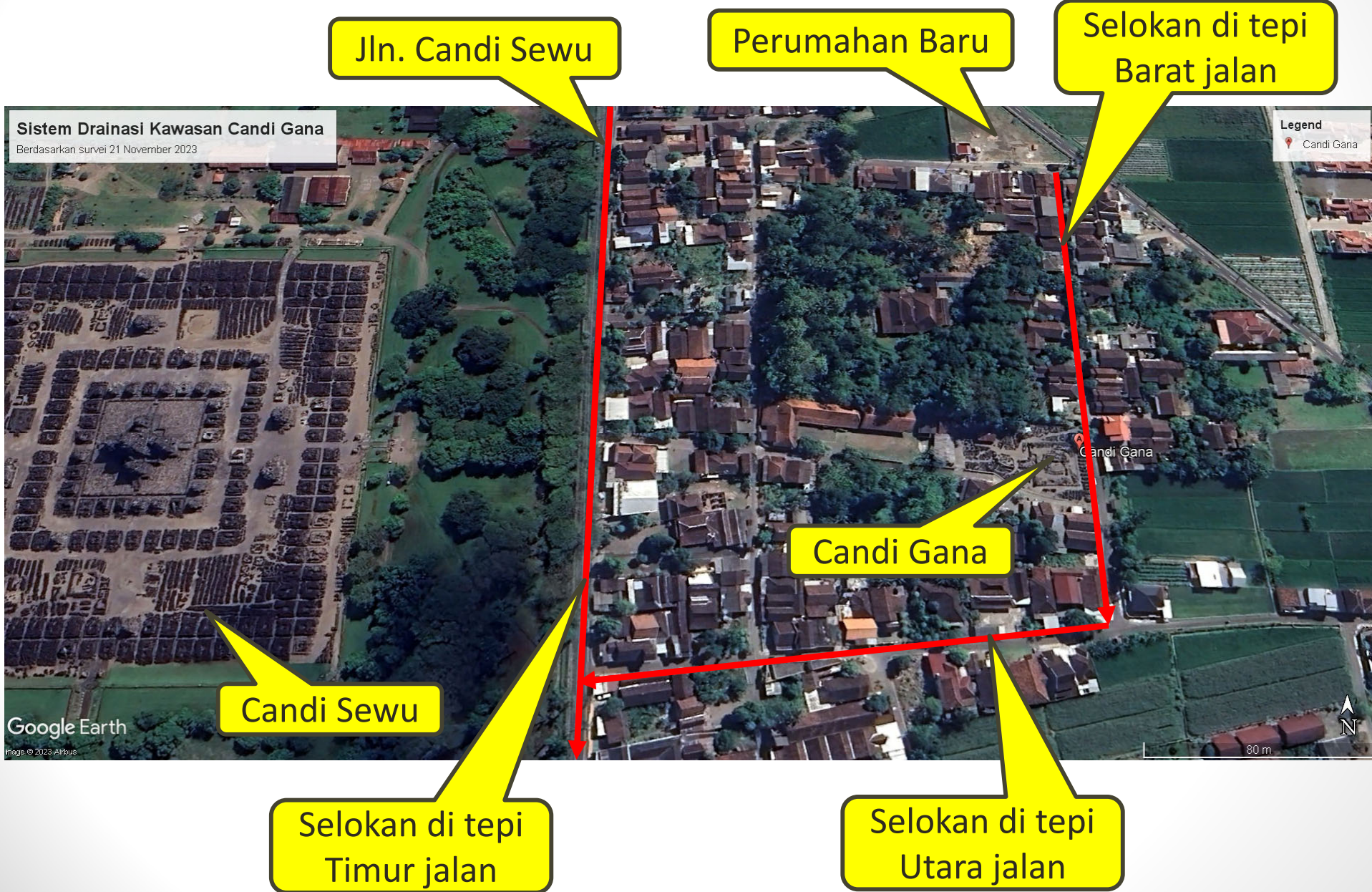
Maksud: melakukan evaluasi awal terhadap sistem drainasi Kawasan Candi Gana.

Tujuan:

- identifikasi permasalahan drainasi di Kawasan Candi Gana.
- usulan awal penyelesaian permasalahan drainasi di atas

Cara: survei/tinjauan awal dengan mengunjungi Candi Gana dan kawasan sekitarnya, terutama yang terkait dengan drainasi air hujan di kawasan Candi Gana

Situasi Drainasi Candi Gana





Selokan Drainasi Timur Candi



Ada lubang *outlet*
dari halaman candi

Arah aliran

Selokan di tepi
Barat jalan

Selokan Drainasi Timur Candi



Ini mobil saya



Arah aliran

arah aliran air

Selokan di tepi
Barat jalan





Selokan Drainasi Timur Candi



Selokan dari pedesaan sebelah utara candi

Arah aliran

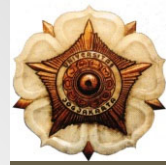
Selokan di tepi Barat jalan

Selokan Drainasi Timur Candi



Selokan dari pedesaan sebelah utara candi (hulu)

Selokan di tepi Barat jalan





Selokan Drainasi Timur Candi



Selokan berlanjut ke pedesaan sebelah selatan candi

Selokan di tepi Barat jalan

Arah aliran

Selokan Drainasi Timur Candi



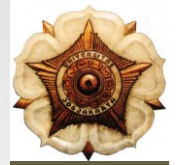
Ini mobil saya
(menghadap ke
selatan)



Selokan dari
pedesaan sebelah
selatan candi (hilir)

Selokan di tepi Barat
jalan depan Candi Gana





Situasi Sekitar Candi: Selatan

Ini mobil saya
(menghadap ke selatan)



Jalan desa sebelah Selatan candi
tanpa selokan menghadap ke Timur



Jalan desa sebelah Selatan candi
tanpa selokan menghadap ke Barat



Situasi Sekitar Candi: Utara



Halaman rumah penduduk yang bersebelahan dengan halaman candi



Situasi Sekitar Candi: Utara



Elevasi halaman candi lebih tinggi dari halaman penduduk → aman!



Situasi Halaman Candi Gana



Saya Restu
Hidayat Iho!

Gambaran elevasi halaman Candi Gana



Situasi Halaman Candi Gana



Gambaran elevasi halaman Candi Gana



Situasi Halaman Candi Gana



Gambaran elevasi halaman Candi Gana



Kondisi Selokan Hilir Candi



Saat tinjauan awal di lapangan aliran air diam (seharusnya sesuai panah)



Kondisi Selokan Hilir Candi



Saat tinjauan awal di lapangan aliran air diam (seharusnya sesuai panah)



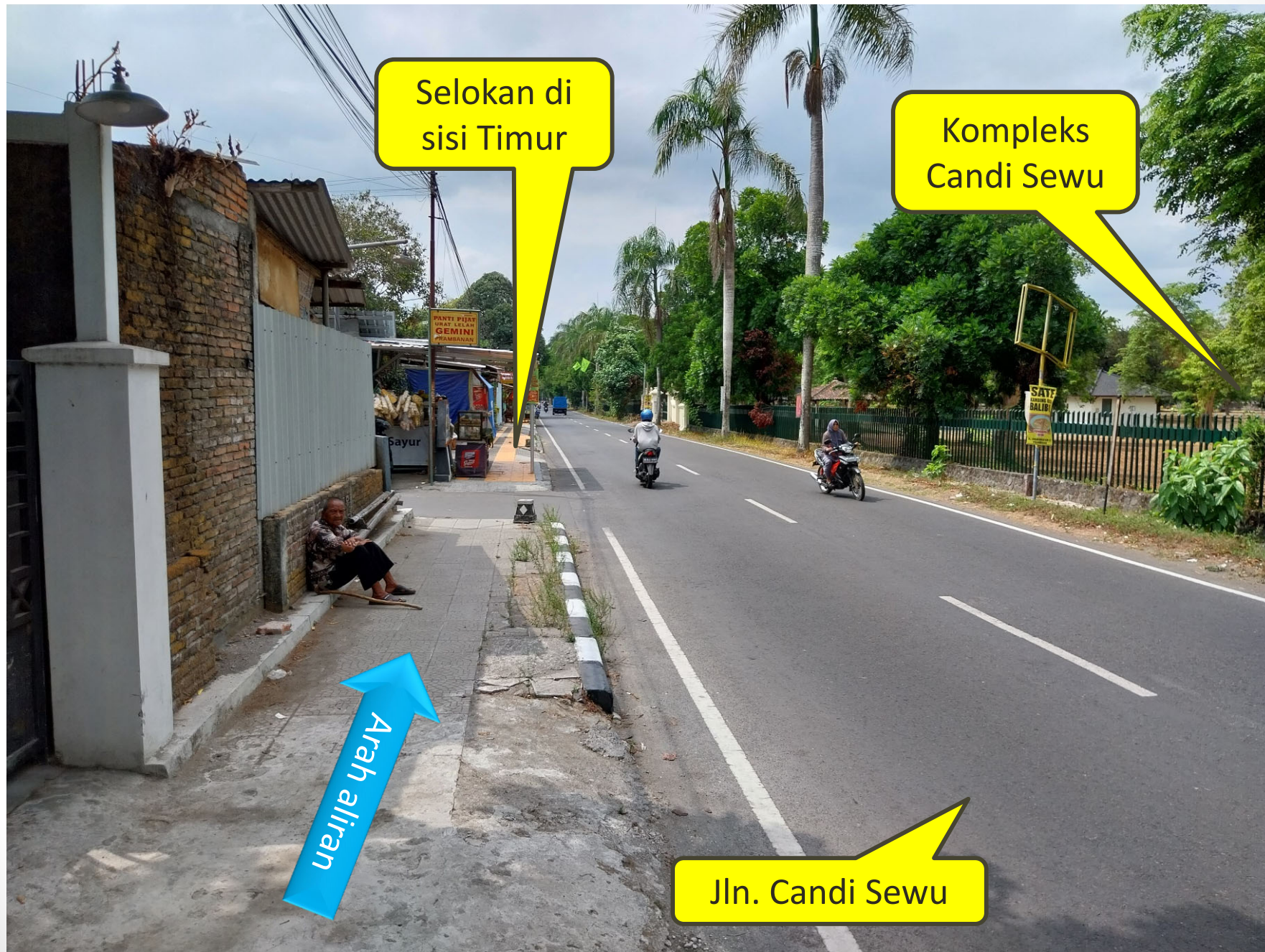
Kondisi Selokan Hilir Candi



Pertemuan hilir saluran Candi Gana dengan selokan di sisi Timur Jln. Candi Sewu



Selokan Drainasi Sisi Timur Jln. Candi Sewu





Selokan Drainasi Sisi Timur Jln. Candi Sewu





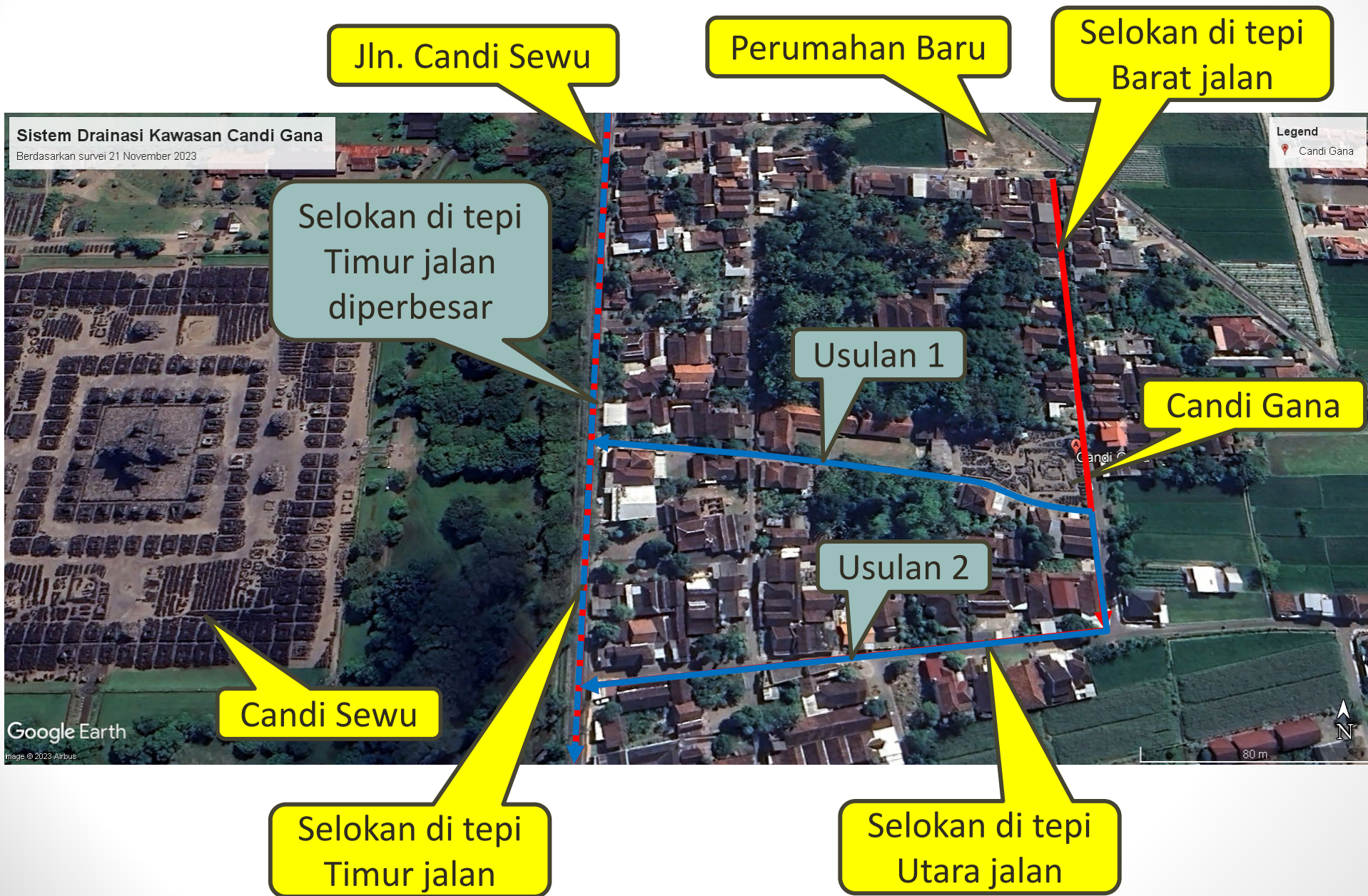
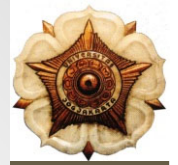
Permasalahan dan Penyelesaian

Pada saat hujan besar air dari kawasan utara Candi Gana akan membebani selokan sehingga melebihi kapasitas selokan. Akibatnya air hujan masuk ke halaman candi melalui lubang *outlet*, kemudian air akan surut kembali melalui lubang *outlet* yang sama.

Rincian aliran air permukaan saat hujan di halaman Candi Gana perlu dicermati untuk mendapatkan pola aliran, sehingga letak lubang *outlet* drainasi lebih efisien mengeluarkan air hujan di halaman candi.

Penyelesaiannya dengan memperbesar kapasitas selokan di depan (timur) Candi Gana, atau membuat *outlet* baru.

Usulan Awal Drainasi Candi Gana



... be a winner ...



... and acts like winners ...